

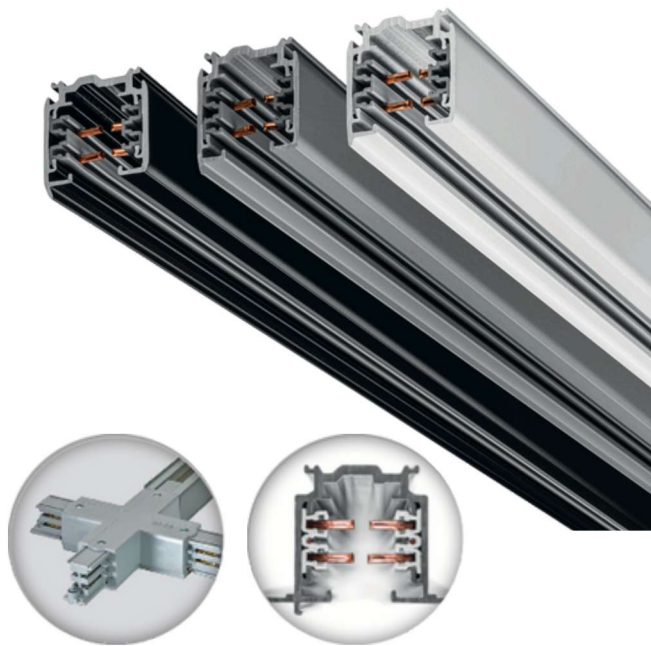
TRAC PRO

NORDIC ALUMINIUM

Rail Conducteur Triphasé (3 Circuits) - Hautes Performances

16A / 400V

3 CIRCUITS



DESCRIPTION

Le système **Nordic Aluminium Trac Pro** est la solution de rail d'éclairage triphasé la plus utilisée au monde. Il constitue le choix privilégié des professionnels pour les espaces commerciaux, musées et grands magasins.

Construit en profilé d'aluminium extrudé, il intègre des conducteurs en cuivre de **4 mm²** garantissant une fiabilité exceptionnelle et une chute de tension minimale. Sa structure modulaire permet une flexibilité totale : recoupable sur site, il s'adapte à toutes les configurations.

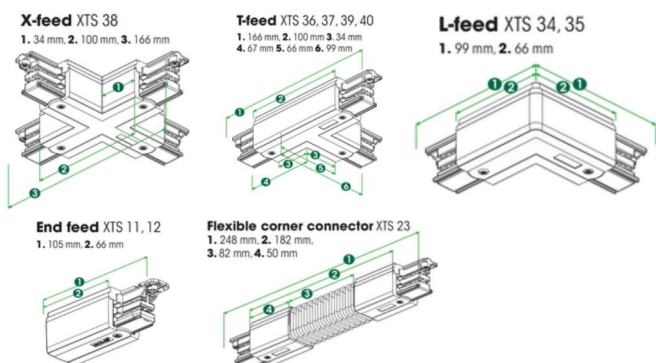
POINTS FORTS

- ✓ **Fiabilité** : Conducteurs cuivre 4mm² (16A).
- ✓ **Modularité** : Extensions L, T, X faciles.
- ✓ **Installation** : Connecteurs rapides et gamme complète de suspensions.
- ✓ **Performance** : Idéal pour les longues lignes d'éclairage.

4 mm²
CONDUCTEURS
CU

10 KG
CHARGE
MAX

MODULAIRE
RECOUPABLE



FINITIONS DISPONIBLES

Blanc (RAL 9016)

Noir (RAL 9005)

Gris (RAL 7040)

RÉSUMÉ TECHNIQUE

<p>TENSION</p> <p>230/400 V</p> <p>Triphasé</p>	<p>COURANT MAX</p> <p>16 A</p> <p>Par Phase</p>	<p>PROTECTION</p> <p>IP 20</p> <p>Classe I</p>	<p>MATÉRIAU</p> <p>Alu/Cuivre</p> <p>Extrudé</p>
--	--	---	---

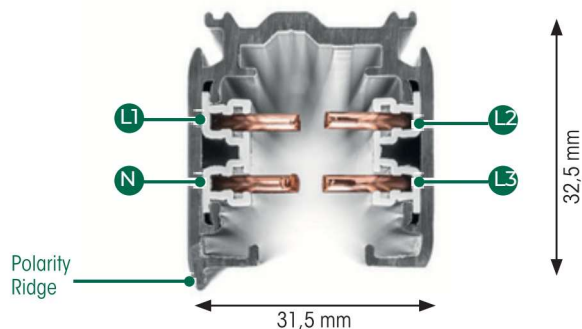
DONNÉES TECHNIQUES

Modèle	XTS Series
Type	Rail 3 allumages + Neutre + Terre
Tension d'entrée	230/400 V AC
Courant Max	16 A (par phase)
Puissance Max	3.7 kVA (1-ph) / 11.1 kVA (3-ph)
Conducteurs	Cuivre 4.0 mm ²
Matériaux Corps	Aluminium extrudé
Installation	Surface, Suspension
Longueurs Std	1000, 2000, 3000 mm
Certifications	CE, ENEC, CB

RÉFÉRENCES PRINCIPALES

PRODUIT	GRIS (-1)	NOIR (-2)	BLANC (-3)
Rail 1000mm	XTS 4100-1	XTS 4100-2	XTS 4100-3
Rail 2000mm	XTS 4200-1	XTS 4200-2	XTS 4200-3
Rail 3000mm	XTS 4300-1	XTS 4300-2	XTS 4300-3
Alim. Droite	XTS 11-1	XTS 11-2	XTS 11-3
Alim. Gauche	XTS 12-1	XTS 12-2	XTS 12-3
Jonction L	XTS 34 / 35 (Selon Terre)		
Jonction T	XTS 36 à 40 (Selon Terre)		
Jonction X	XTS 38-1	XTS 38-2	XTS 38-3
Jonction Flex	XTS 23-1	XTS 23-2	XTS 23-3
Embout Fin	XTS 41-1	XTS 41-2	XTS 41-3
Montage	SUSPENSION & SURFACE		
Clip Plafond	SKB 12		
Kit Câble (1.5m)	SPW 12 (Kit réglable universel)		
Attache Tige	SKB 16 - SKB 18		

COUPE TRANSVERSALE

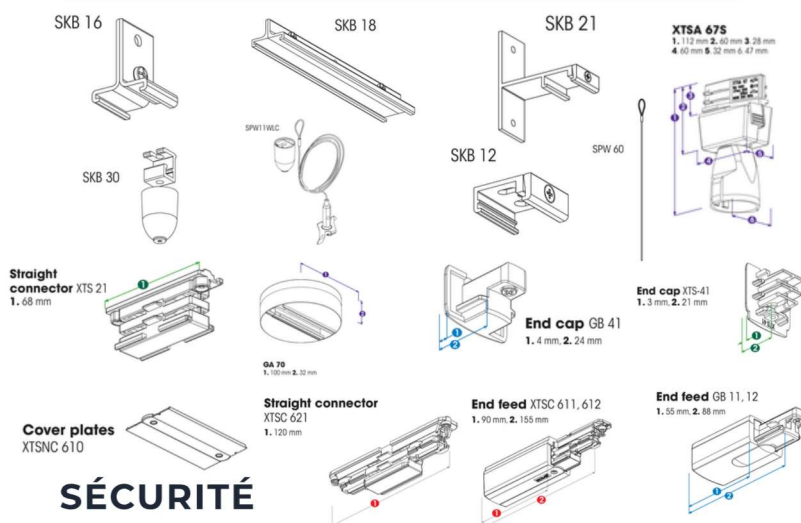


LARGEUR 31.5 mm	HAUTEUR 32.5 mm
---------------------------	---------------------------

CAPACITÉ ÉLECTRIQUE

Circuit	Tension	Puissance Max
Monophasé	230 V	3.7 kVA
Triphasé	400 V	11.1 kVA

Note : La section de cuivre de 4mm² permet de réduire significativement la chute de tension sur les grandes longueurs par rapport aux rails standards (2.5mm²).



SÉCURITÉ

Matériaux
Sans halogène et auto-extinguibles (VO).

Conformité
EN 60570 / EN 60598. Système de classe I.